

COMO REPARAR LOS ENGRANAJES DEL CUADRO DE UNA K

By SAK3

1 de 22

INICIO COMUNIDAD SEGUROS COMPRA-VENTA RUTAS GPS MA

Mantenimiento

MANUALES PARA EL MANTENIMIENTO DE TU BMW

- ✦ GENERAL
 - ✦ **SERIE K <2005**
 - AMORTIGUADOR TRASERO
 - CAMBIAR BOMBILLA LUZ TRASERA (SERIE K)
 - CAMBIAR BUJÍAS SERIE K
 - CAMBIO ACEITE TRANSMISIONES SERIE K
 - CAMBIO ACEITE Y FILTRO SERIE K
 - CAMBIO FILTRO DE GASOLINA. SERIE K
 - CAMBIO FILTRO DEL AIRE. (SERIE K)
 - CAMBIO PASTILLAS FRENO
 - COMO MEJORAR LA ILUMINACIÓN DEL CUADRO DE MANDOS K
 - COMO PREVENIR EL FADING
 - CUADRO DE MANDOS K**
 - EL MOTOR DE ARRANQUE POR DENTRO.
 - QUITAR Y PONER ESPEJOS DE K100 RT

Lo primero deberéis ir a MANUALES en la página principal del foro

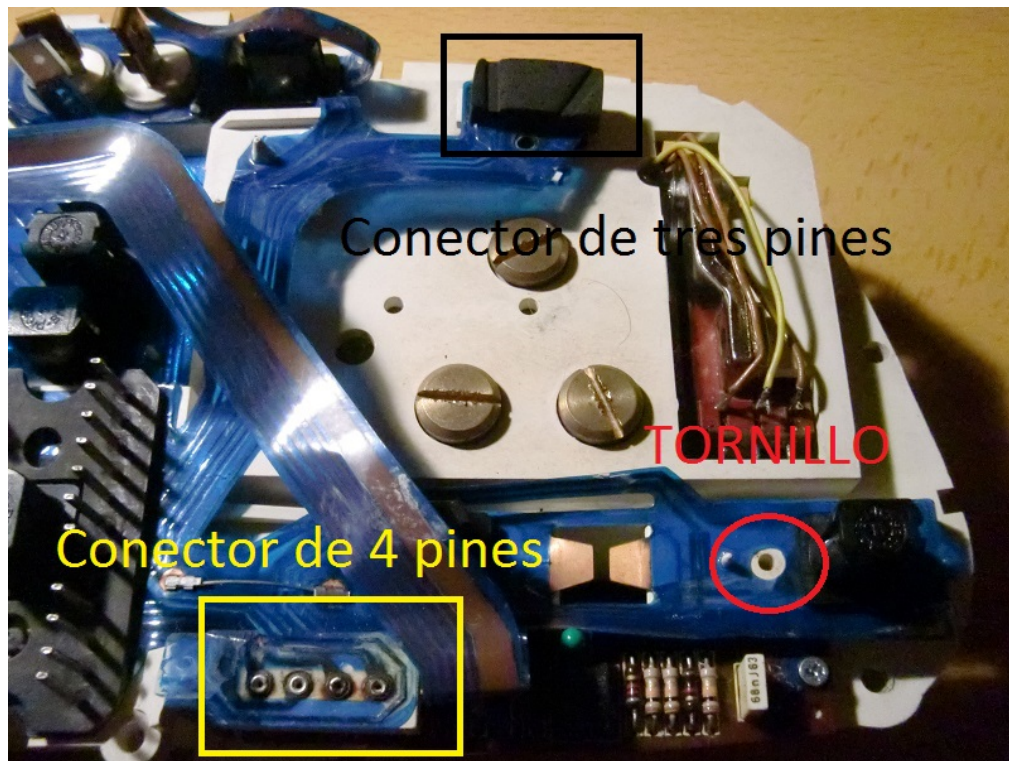
Acceder a la sección SERIE K < 2005

Y abrir el estupendo post de BOXER titulado CUADRO DE MANDOS K

Este post te permitirá llegar hasta los pasos descritos en el post

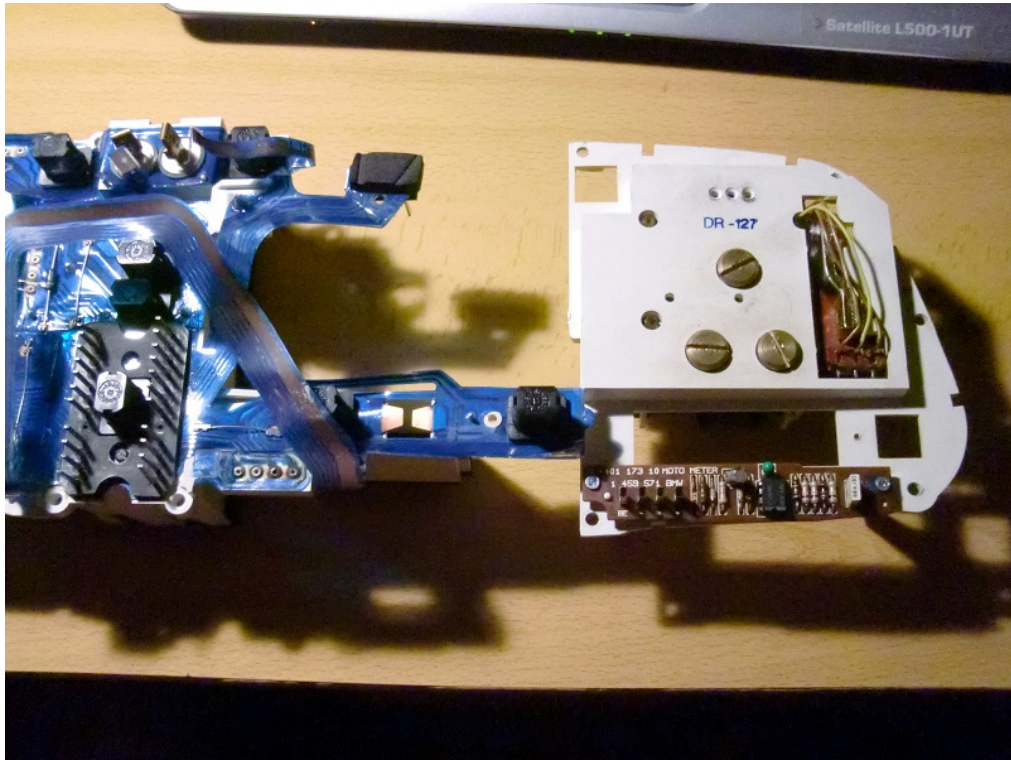
COMO REPARAR LOS ENGRANAJES DEL CUADRO DE UNA K

2 de 22



Ahora separamos lo que es el reloj de la velocidad junto con el odómetro para ello debemos de quitar el tornillo que está en la posición marcada y extraer con cuidados los dos conectores el marcado en negro sale estirando. El marcado en amarillo sale cuando se desliza el conjunto hacia abajo.

3 de 22

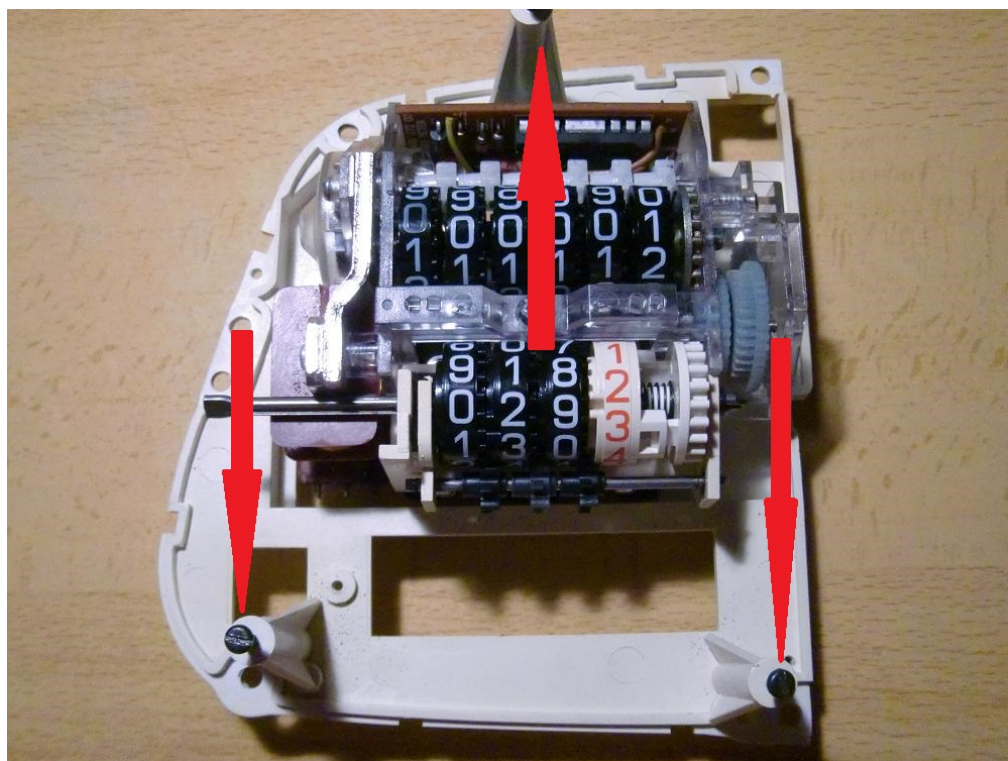


Así queda



Ahora sacamos la aguja indicadora no sin antes quedarnos con la posición que ocupa en reposo

5 de 22

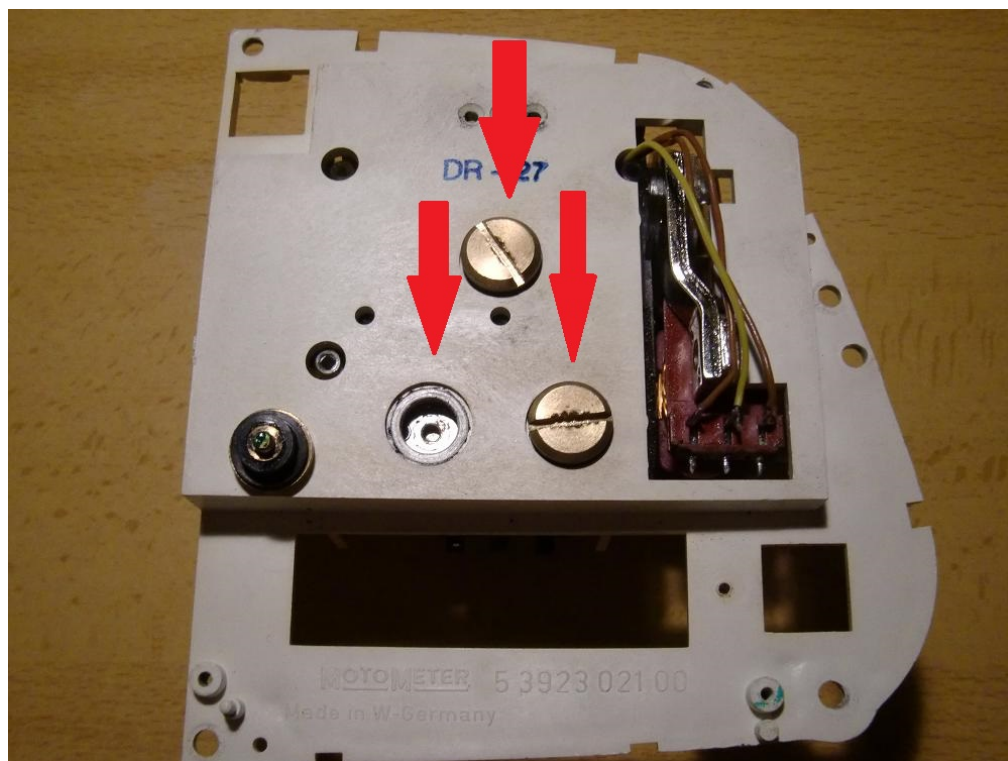


Y soltamos los tres tornillos siguientes.

De tal forma que desaparece la caratula,

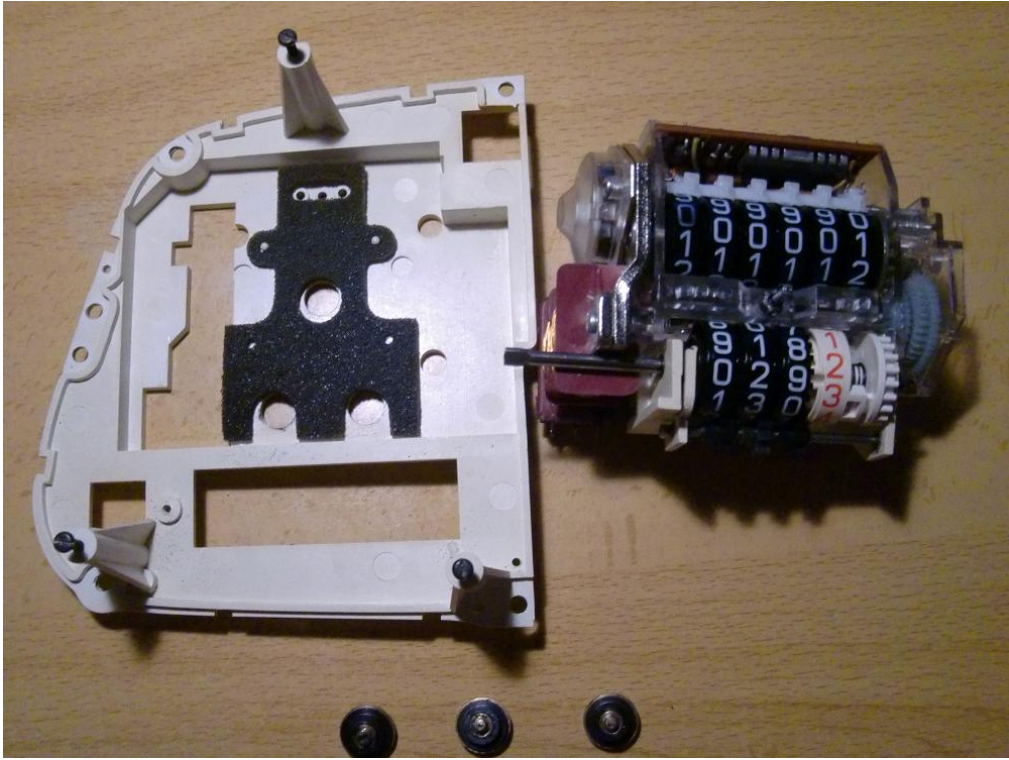
NOTA ahora se puede aprovechar para personalizarte tu cuadro,

6 de 22



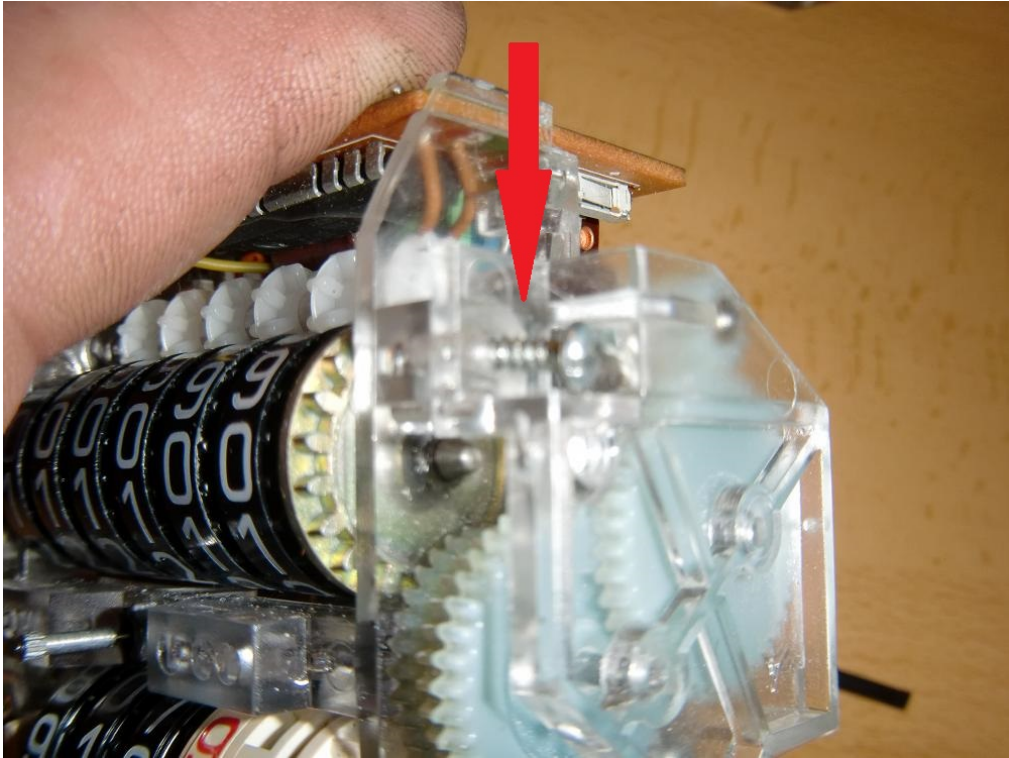
Quitamos estos tres tornillos

7 de 22



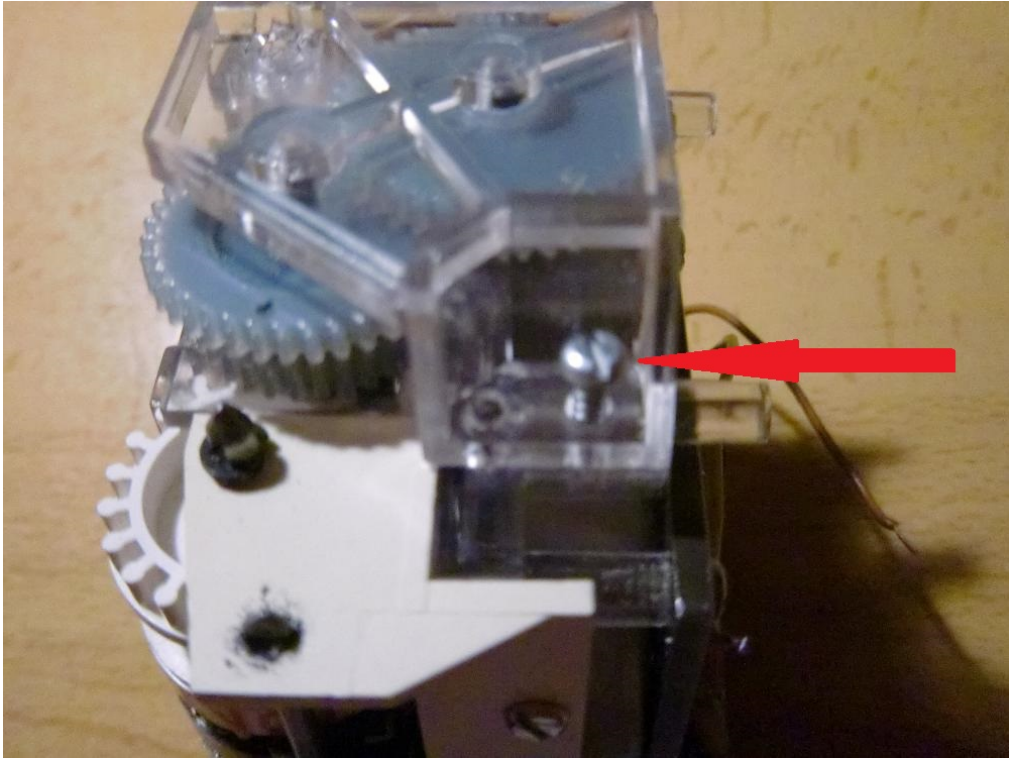
Y ya tenemos fuera los mecanismos

8 de 22



Quitamos este tornillo

9 de 22

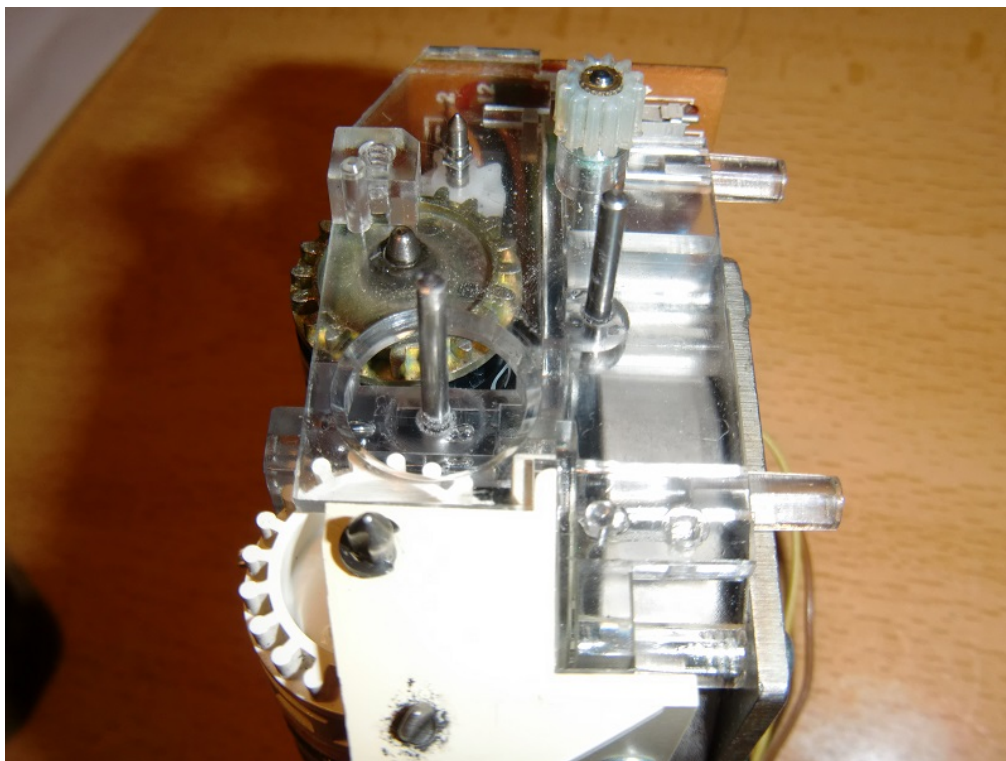


Y este otro

10 de 22



Y ya podemos sacar los 4 engranajes pero no el tractor



El resultado es este

Ahora debemos de decidir que hacemos si mantener el engranaje tractor o si sustituirlo.

Si se decide sustituirlo se debe de manejar con sumo cuidado porque hay que quitar todo el plástico que rodea a la balona y dejarlo limpio de cualquier residuo que pudiese tener del engranaje anterior.

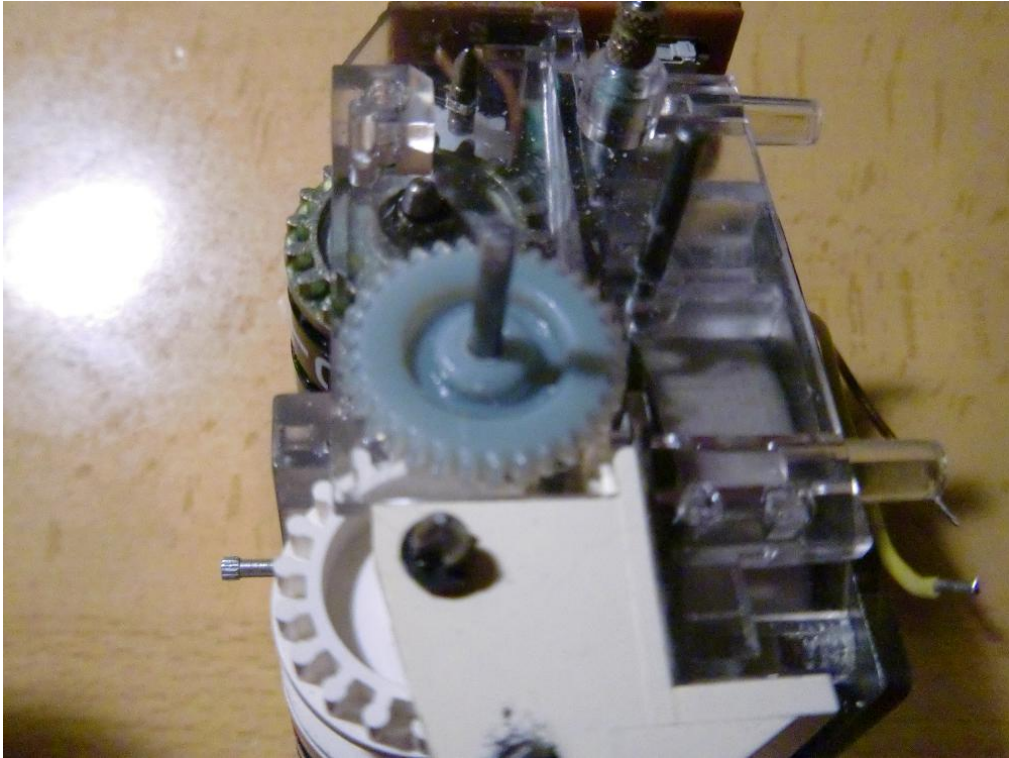
Este eje es el único que no se puede hacer fuerza, pues en la parte contraria de la balona (el motor) es de hierro dulce (frágil)



Este es el orden de colocación de los engranajes

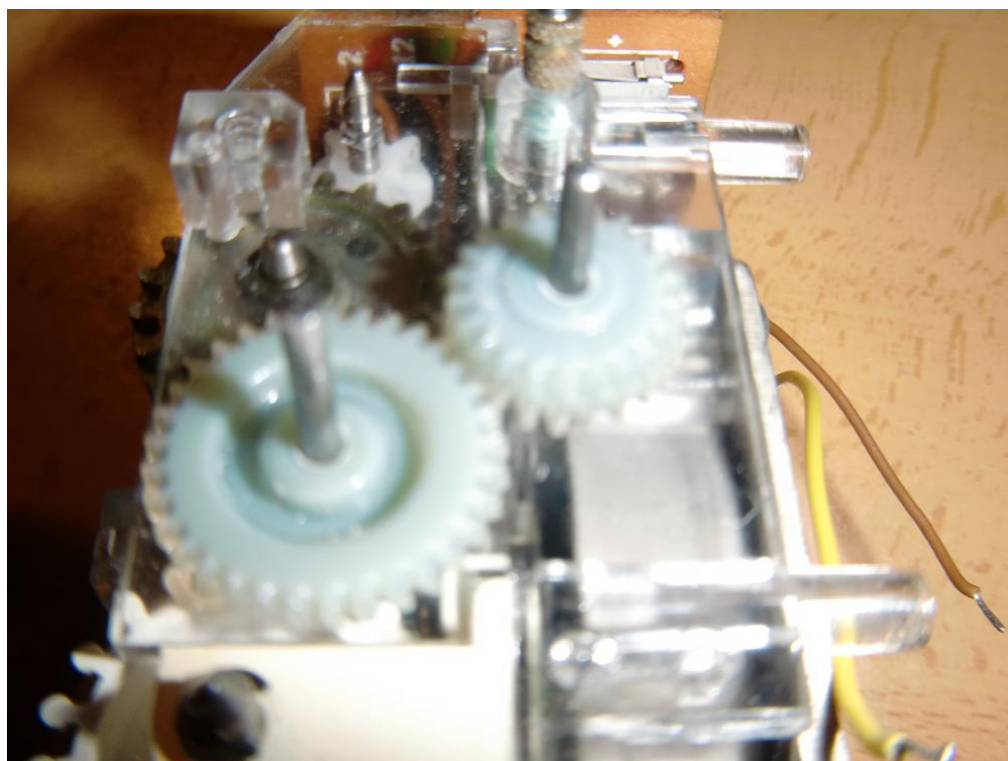
En principio no tenéis que tener problemas de instalación pero se han marcado con (B) Bajo o (A) Arriba y con las fotos que hay a continuación quedara todo claro. El único que puede dar lugar a dudas es el engranaje 2 si os fijáis es un engranaje doble como los demás pero con muy poca diferencia de dientes el número de dientes más grande está en la parte de bajo.

13 de 22



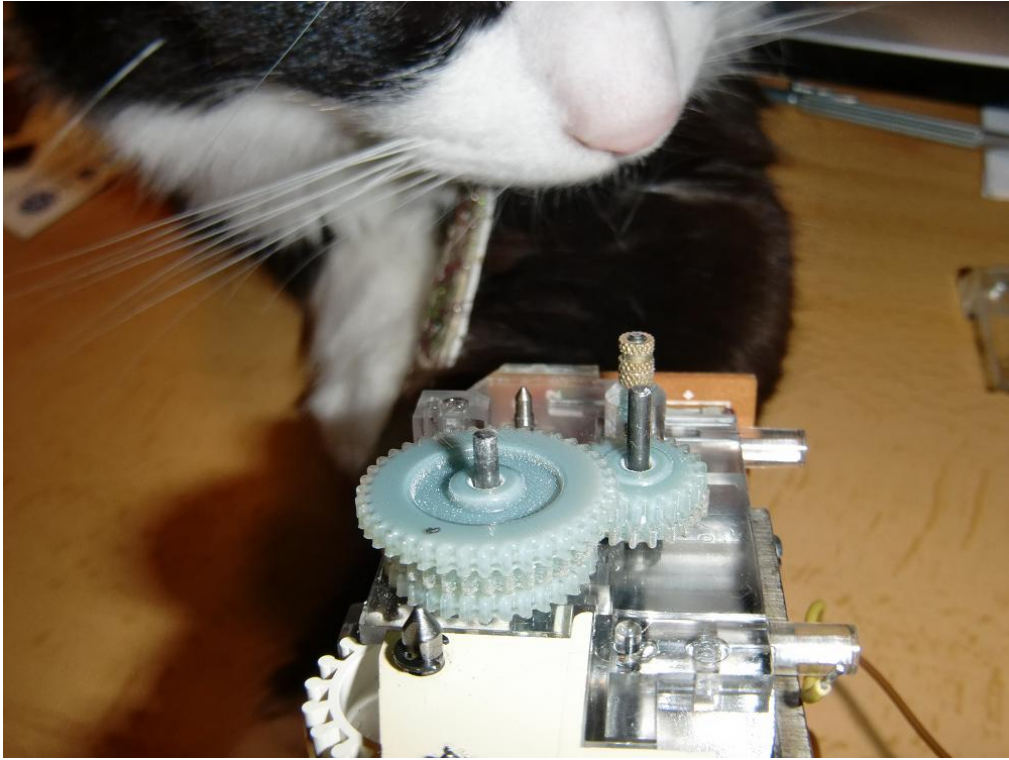
Aquí podéis ver el engranaje 1 puesto en su sitio

14 de 22



El 2 en su sitio

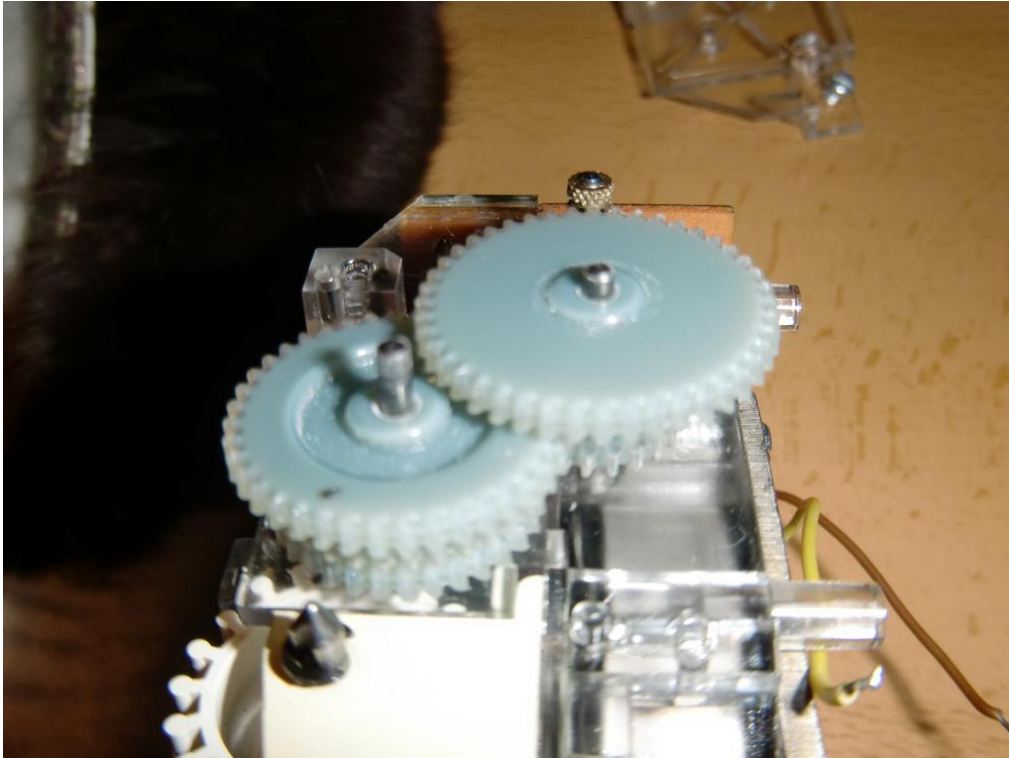
15 de 22



El tercero.

Con pancho verificando que todo este correcto.

16 de 22



El cuarto engranaje en su sitio

17 de 22



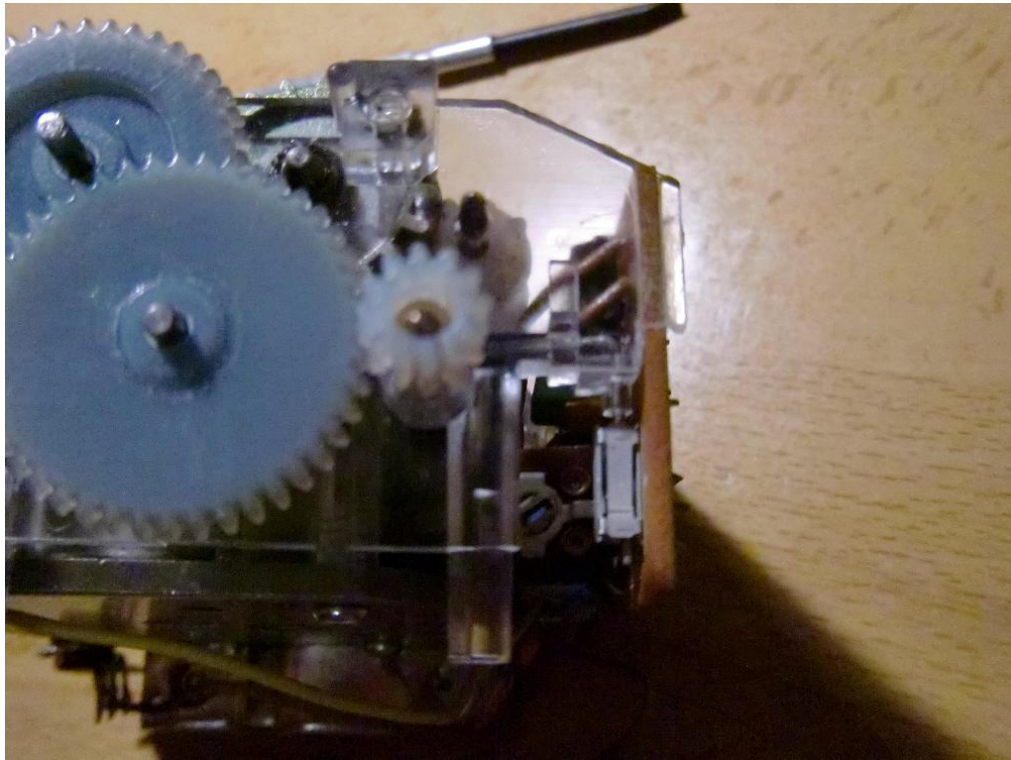
Ahora si hemos decidido cambiar el engranaje tractor tenemos que proporcionarle una chaveta que nos puede valer un pelo de cobre de cualquier conductor.

18 de 22



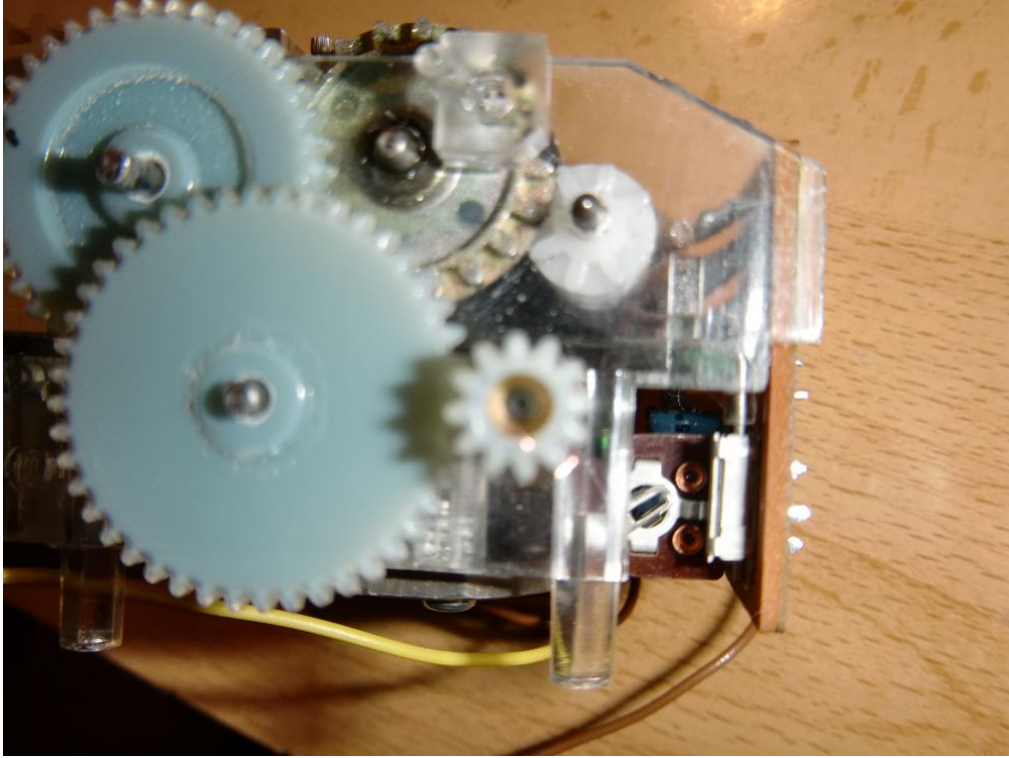
Y lo colocaremos de esta forma

19 de 22



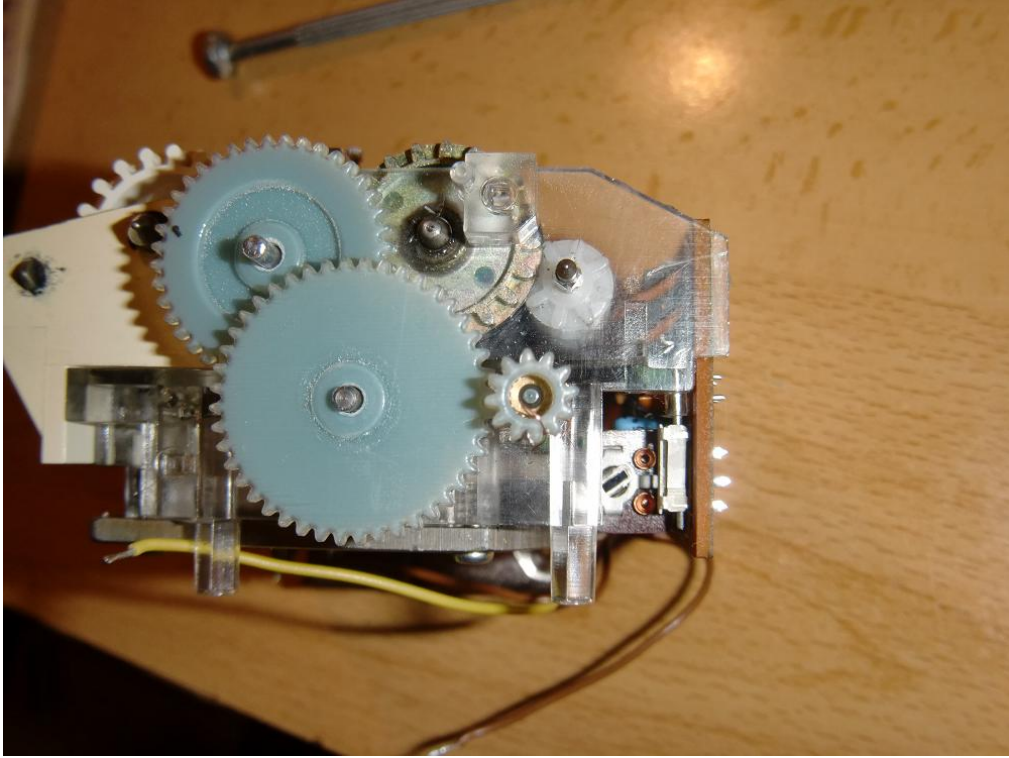
Y apretando pero sin forzar se introduce en la balona.

20 de 22

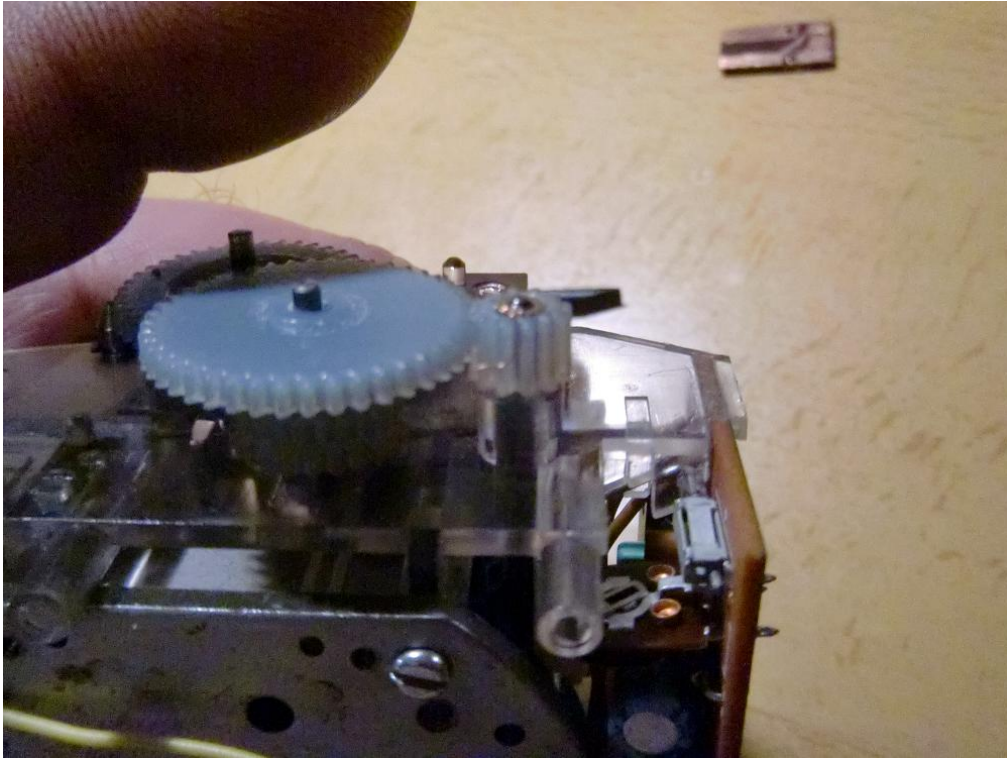


Detalles

21 de 22



Details



Se puede poner una chaveta o dos y lo he realizado con una y el resultado es bueno pero si alguien lo desea puede poner una segunda chaveta en la parte contraria, una vez en su sitio hay que retirar cualquier trozo de chaveta que sobresalga del engranaje.

Ahora vuelve al paso 9 y monta todo el mecanismo

Saludos